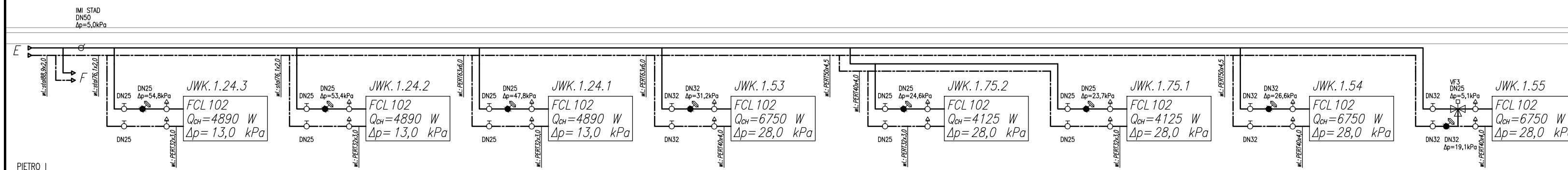
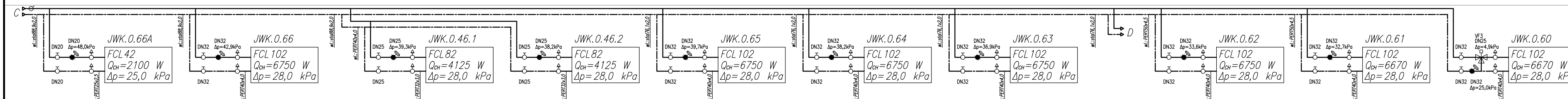


Układ chłodniczy  
PC.E1.3-4

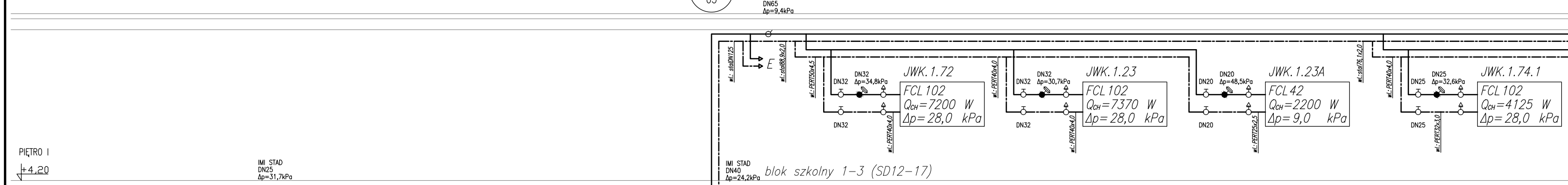


PIĘTRO I  
+4.20  
hall + blok szkolny 1-3 (SD9-11)

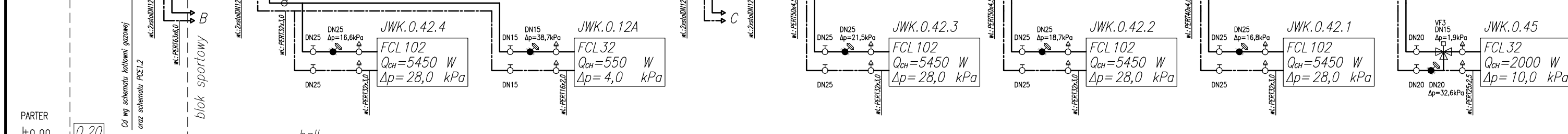


PARTER  
+0.00  
blok szkolny 1-3 (SD1-6)

Układ chłodniczy  
PC.E1.3-4

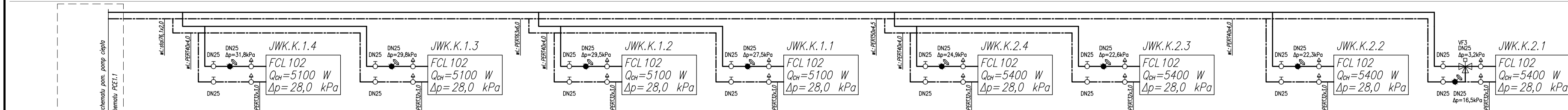


PIĘTRO I  
+4.20  
blok szkolny 1-3 (SD12-17)



PARTER  
+0.00  
blok sportowy

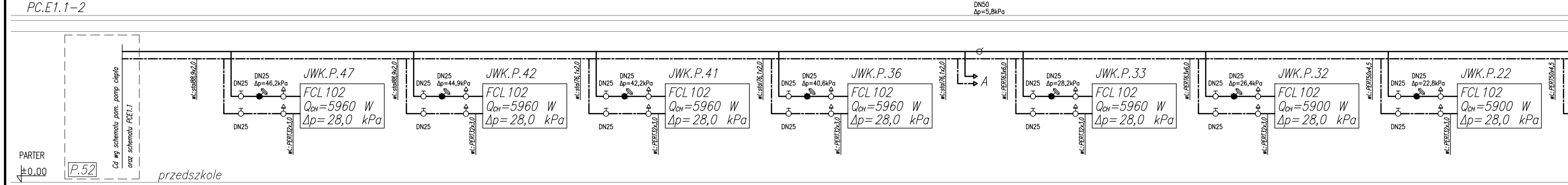
UKŁAD PC.E1.3-4. OBIEG PC.E1.3.CH1. CHŁODZENIE/KLIMATYZACJA KLAS 1-3, CZ. SPORTOWA + POK. NAUCZ. 0.5 (3 ETAP)



PARTER  
+0.00  
jadalnia klas 1-3

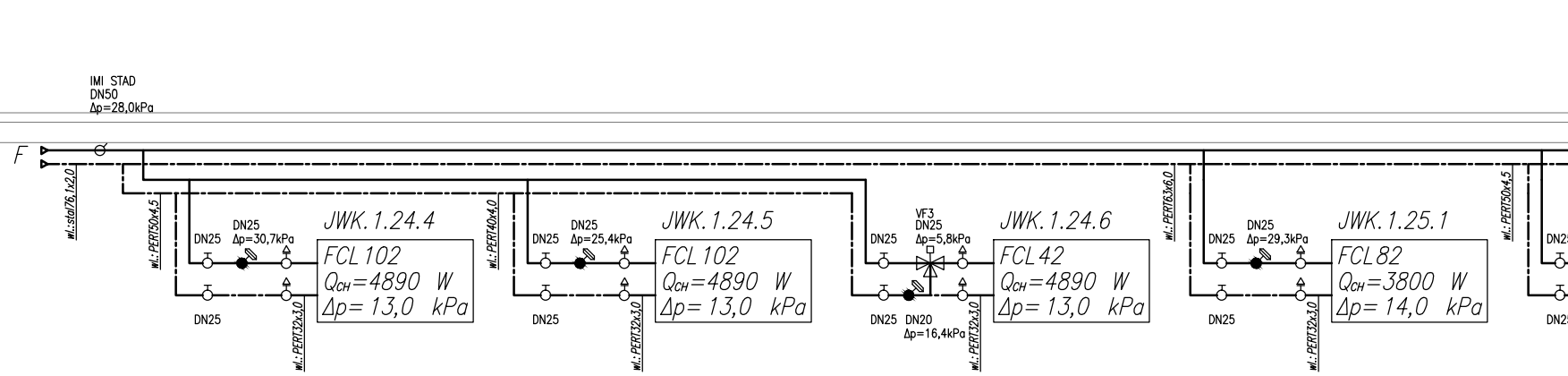
UKŁAD PC.E1.1-2. OBIEG PC.E1.1.CH2. CHŁODZENIE/KLIMATYZACJA JADALNIA

Układ chłodniczy  
PC.E1.1-2

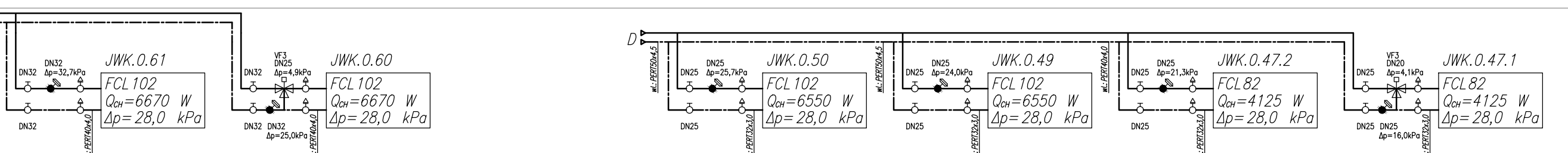


PARTER  
+0.00  
przedszkole

UKŁAD PC.E1.1-2. OBIEG PC.E1.1.CH1. CHŁODZENIE/KLIMATYZACJA PRZEDSZKOLE



PIĘTRO I  
+4.20  
hall + blok administracyjny

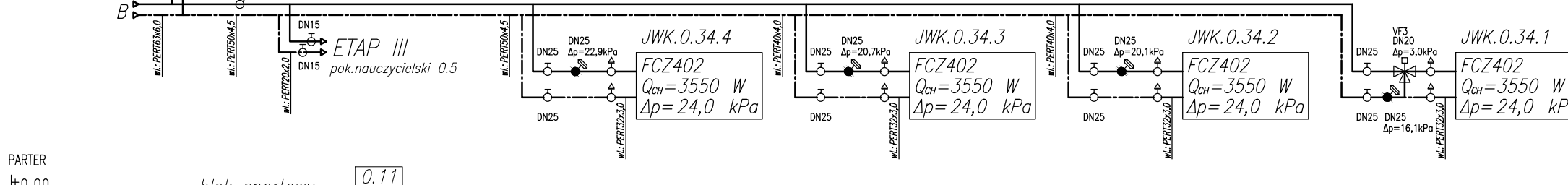


PARTER  
+0.00  
blok szkolny 1-3 (SD7-8 + świetlica)

Układ chłodniczy  
PC.E1.3-4



PIĘTRO I  
+4.20  
blok sportowy



PARTER  
+0.00  
blok sportowy

UKŁAD PC.E1.3-4. OBIEG PC.E1.3.CH1. CHŁODZENIE/KLIMATYZACJA KLAS 1-3, CZ. SPORTOWA + POK. NAUCZ. 0.5 (3 ETAP)

OZNACZENIA BRANŻOWE

SYMBOL	WYSZCZEGÓLNIENIE
	PION INST. CHŁODU - WODA LODOWA
	INSTALACJA CHŁODU - WODA LODOWA - ZASILANIE
	INSTALACJA CHŁODU - WODA LODOWA - POWROT
	ZMIENNIK RÓWNOWAŻYCI

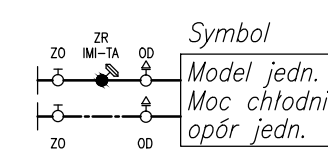
UWAGI BRANŻOWE:

- Proszę instalację chłodu uwzględnić zgodnie z wymogami Rozporządzenia Ministra Infrastruktury.
- Spółka montażu instalacji, urządzeń i armatury zgodnie z instrukcjami montażowymi producenta, dokumentacją techniczną-ustawami oraz dokumentacją. W celu utrzymania jakości podłączenia instalacji należy stosować odpowiednie narzędzia.
- Jeżeliśkolwiek wystąpią problemy z instalacją urządzeń oraz panel sterowania, należy się skontaktować z firmą, która wykonała instalację.
- W przypadku instalacji w szafach należy zapewnić dostęp do armatury w postaci rurki, szuflach lub drzwiach rekonesansu o wymiarach umożliwiających obsługę instalacji i wymiarów urządzeń. Dokładne lokalizacje rekonesansu z wyłączeniem brzozy instalacji.

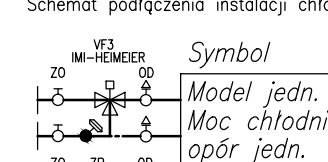
UWAGI OGÓLNE

- Wszystkie przebiegi przewodów przez szafy oddzielone poziomymi słupkami.
- Wszystkie przebiegi przewodów przez szafy oddzielone poziomymi słupkami.
- Wszystkie przebiegi przewodów przez szafy oddzielone poziomymi słupkami.
- Wszystkie przebiegi przewodów przez szafy oddzielone poziomymi słupkami.

Schemat podłączenia instalacji chłodu - TYP 1



Schemat podłączenia instalacji chłodu - TYP 2



PRACOWNIA PROJEKTOWA: BCM ARCHITEKCI SP. Z O.O. ul. Purkyniego 1/413, 50-155 Wrocław		
INWESTOR: GMINA CZERNICA ul. Kolejowa 3, 55-003 Czernica		
ADRES INWESTYCJI: NADOLICE WIELKIE ul. Wiskry 35-003 Nadolice Wielkie		STADIUM: PROJEKT WYKONAWCZY ZMIAN
TEMAT: ZESPÓŁ SZKOLNO-PRZEDSZKOLNY WRAZ Z NIEZBĘDNO INFRASTRUKTURĄ TECHNICZNĄ		
PROJEKTANT: mgr inż. Krzysztof Kukula	NR UPRAWNIENI: 302/DOŚ/11	PODSZCZĘPIONY mgr inż. Aleksandra Wszola
SPRAWDZAJĄCY: mgr inż. Aleksandra Wszola	309/DOŚ/11	
SKALA: -	TEMAT RYSUNKU: SCHEMAT INSTALACJI WODY LODOWEJ - ETAP I	NR RYSUNKU: IS.PW.E1.S10